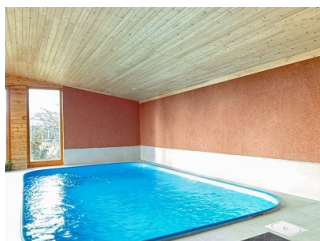
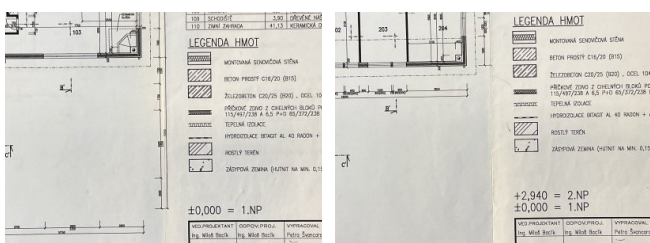


Prodej domu 6+kk s dvojgaráží, krytý bazén, užitná plocha 265 m², pozemek 10.851 m²



Obec (část obce)	Bedřichov
Poloha objektu	samostatný
Druh objektu	dřevěný
Typ domu	patrový
Počet podlaží v domě	2
Užitná plocha [m ²]	265
Zastavěná plocha [m ²]	170
Plocha parcely [m ²]	10851
Lodžie [m ²]	0
Stav objektu	novostavba
Energetická náročnost budovy	B - Velmi úsporná

13,500,000 Kč za nemovitost

Poznámka k ceně + provize RK, včetně právního servisu, další pozn.: Cena je uvedena za nemovitost + provize RK 3%.

Kontaktní osoba



Petr Cicvárek

tel.: **+420 739 444 139**

e-mail: petr.cicvarek@solidreal.cz

Nabízíme k prodeji jedinečný, samostatně stojící rodinný dům typu 6+kk o užitné ploše 265 m², který je umístěn uprostřed vzrostlé zahrady, na kterou navazují plynule další polnosti, vhodné například k chovu koní, ke kterému je již část pozemků uzpůsobena (voda, elektřina, oplocení). Dům i pozemky se nachází na okraji obce Bedřichov, která je velmi dobře přístupná vozem do Brna, Blanska nebo nedalekých Lysic. Celková plocha všech pozemků činí 10.851 m².

Zastavěná plocha domu je 170 m², dvojgaráž pro dva vozy vedle sebe, částečně podsklepená- 39 m² a zahrada okolo domu a garáže má rozlohu 1.913 m². Celá tato zahrada je oplocená a v přední části okrasná s vlastním chodníkem. Zahrada obsahuje i ovocné stromy, jako například jabloně, švestky, ořech a hrušku.

Dům - jedná se o dřevostavbu s výborným zateplením, dřevěnými okny, kategorie PENB- třída B- velmi úsporná.

Jednotlivé pokoje v přízemí mají rozměry: obývací pokoj s kuchyní 54,7 m² + 2,92 m² spižirna, dále pracovna/pokoj 12,25 m², pokoje na patře: pokoj 15,30 m², pokoj 15,30 m², pracovna 8,75 m²- momentálně otevřený prostor a ložnice se zabudovanou uzavíratelnou šatnou 22,40 m².

Dům je velmi nadstandardně vybaven- suchou nohou se lze dostat do zimní zahrady o velikosti 41 m², která prošla nedávnou rekonstrukcí a byla osazena bazénem se slanou vodou, který je vyhříván tepelným čerpadlem, dále bylo provedeno nové zateplení a instalace podlahového topení okolo bazénu, takže užívat jej je možné celoročně. Navíc je bazén vybaven novým protiproudem, takže v něm lze pohodlně plavat.

Podlahy v domě jsou vesměs masivní dřevěné, dům je vybaven dvěma koupelnami a dvěma toaletami. Koupelna v přízemí je uzpůsobena i pro umístění pračky a sušičky.

Vytápění zajišťuje elektrokotel, přičemž radiátory například v centrální obytné místnosti s kuchyňským koutem jsou umístěny tak, aby nerušili volný prostor, mimochodem tato místnost, která slouží jako srdce domu má velmi velkou výšku, například i rozložení pingpongového stolu,

Adresa Zábrdovice 838, Příkop 6, 60200 Brno

tel. +420 739 444 139

e-mail: solidreal@solidreal.cz