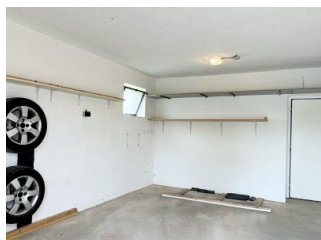
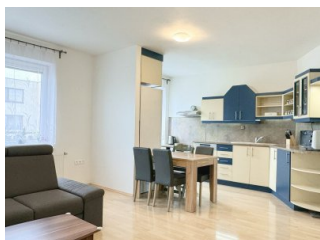
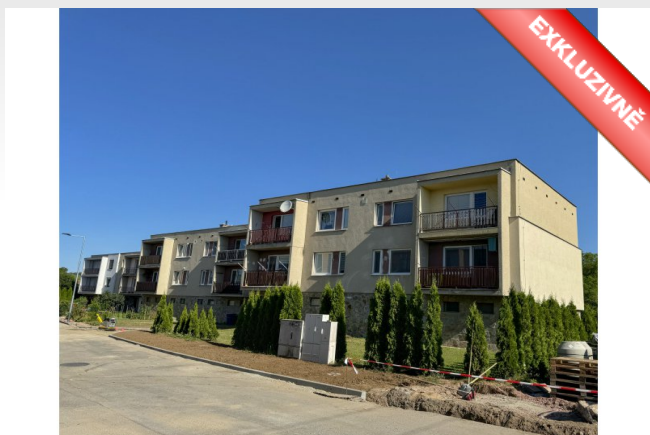


OV 3+kk Nová, Drásov, velká garáž, 2 stání, sklep



Obec (část obce)	Drásov
Vlastnictví	osobní
Druh objektu	cihlový
Podlaží	1
Počet podlaží v domě	3
Celková podlahová plocha [m ²]	116
Užitná plocha [m ²]	75
Plocha balkónu [m ²]	4
Lodžie [m ²]	0
Stav objektu	dobrý
Energetická náročnost budovy	G - Mimořádně neehospodárná

5 800 000 Kč za nemovitost

Poznámka k ceně **včetně provize**

Kontaktní osoba



Martina Čechová

tel.: **+420 739 444 126**

e-mail: martina.cechova@solidreal.cz

Nabízíme k prodeji světlý, čistý, prostorný byt umístěný v 1.patře malé rodinné cihlové bytovce v Drásově. Celková plocha bytu činí 75 m², obývací pokoj s kk 29 m², balkon s výměrou 4 m², dětský pokoj 17 m² a ložnice 12 m², prostorná vstupní hala. Nespornou výhodou je vlastní garáž o výměře 19 m², která se nachází pod bytem a je průchozí do domu. Dále sklepní prostory o výměře 18 m², které mohou sloužit jako sklad či pracovní místnost pro kutilství. Dále 2 parkovací místa před garáží.

Byt je vybaven a součástí kupní ceny zůstává kuchyňská linka na míru, jenž je vybavena spotřebiči: digestoří, indukční varnou deskou (zn. Whirlpool), elektrickou troubou a myčkou zn. Bosh. V obývacím pokoji bude ponechána obývací stěna. Ve vstupní hale byly zhotoveny skříně na míru, součástí kupní ceny je i vestavěná skříň v ložnici. Podlahy jsou laminátové, v koupelně a na WC je položena dlažba. Okna byla před třemi lety vyměněna za plastová, osazena žaluziemi. Bytová jednotka se vytápí pomocí kombinovaného plynového kotle, který je umístěn ve sklepě a zabezpečuje jak vytápění bytu, tak i ohřev vody.

Celkové měsíční náklady činí 7.000,-Kč pro 4 člennou rodinu.

Volný říjen - listopad.

Městys Drásov je žádanou lokalitou pro blízkost k přírodě, kompletní síť obchodu a služeb, občanskou vybavenost, dobrou dostupností do Brna (IDS). Na nové majitele čeká nová příjezdová cesta.

Solid real, s.r.o.

Adresa Zábrdovice 838, Příkop 6, 60200 Brno

tel. +420 739 444 139

e-mail: solidreal@solidreal.cz